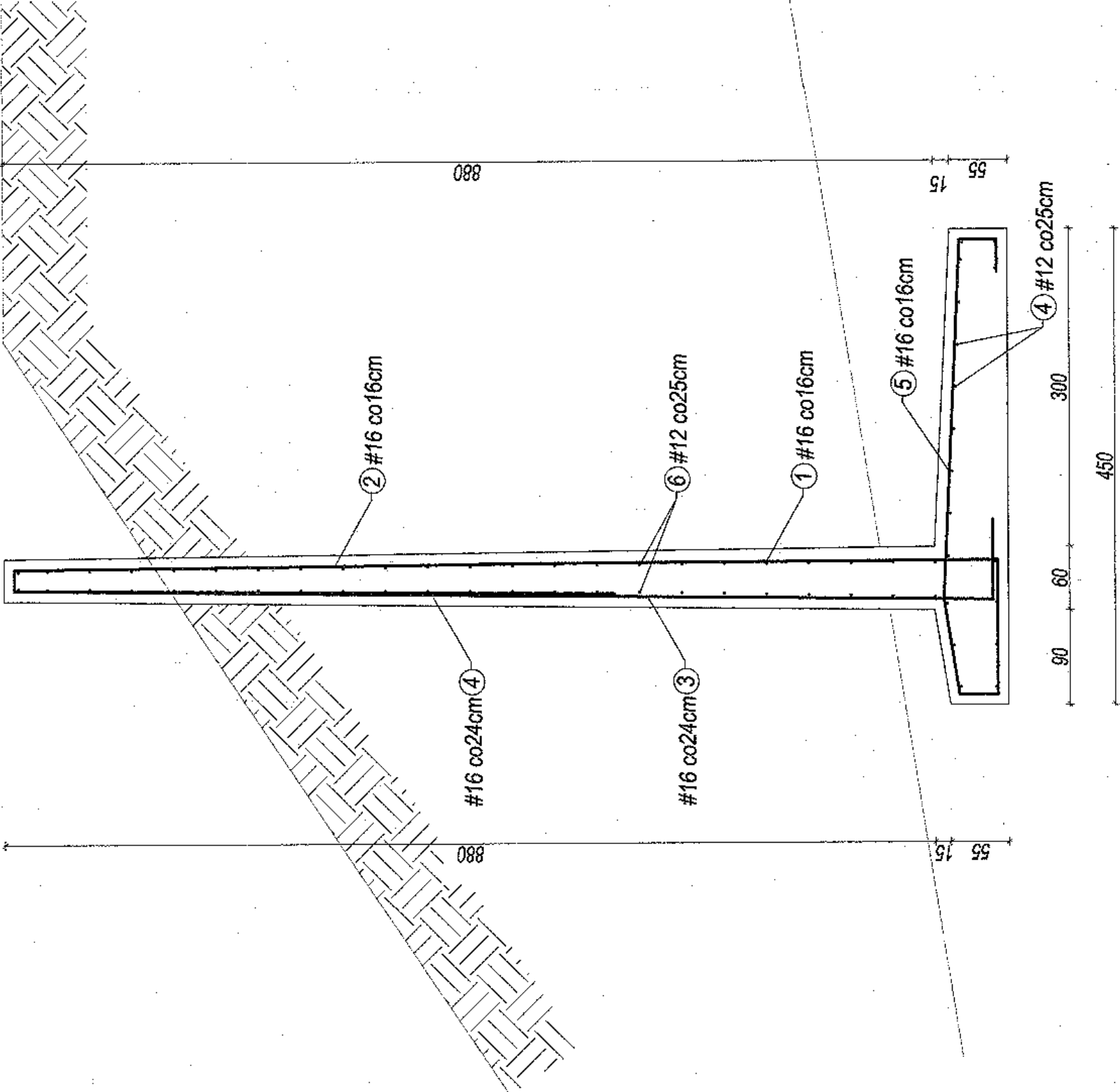


BETON C30/37
STAL A-IIIN - #



JEDNOSTKA PROJEKTOWA	BIURO PROJEKTOWE "MILLAU" mgr inż. Grzegorz Kos tel. 604351718 PROJEKTY KONSTRUKCJI BUDOWLANYCH		
TEMAT	BUDOWA ZBIORNIKA REZERWUJĄCEGO - TECHNICZNEGO "WODOTRZĄCA" WRAZ Z INFRASTRUKTURĄ DOPASZCZĄ OGRADZAJĄCĄ BUDOWE: BUDOWNI TECHNICZNEGO Z PONIESIENIEM POMPOWYM, POMIESZCZENIEM STEROWNI, PRZEMISŁOWYM ZBIORNIKOM DO SCHŁADZANIA WODY I STACJĄ TRANSFORMATOROWĄ, RURACZOM DOPROWADZAJĄCYCH I ODPROWADZAJĄCYCH WODĘ, PRZEBIEGU AWARYJNEGO, INSTALACJI I PRZŁĄCZY INFRASTRUKTURY TECHNICZNEJ, DRENAŻA OPASKOWEGO, RÓWNÓW OPASKOWYCH, KANALIZACJI DESZCZOWEJ, DOKŁADU DO INWESTYCJI, SCHODÓW TERENOWYCH, BUDOWY OPOROWYCH ORAZ OGRADZENIA TERENU		
ADRES INWESTYCJI	BUDOWA TATRZAŃSKA UL. CHOCIMOWSKI NR 15 2580/30, 2580/31, 2580/32, 2580/33, 2580/34, 2580/35, 2580/36, 2580/37, 2580/38, 2580/39, 2580/40, 2580/41, 2580/42, 2580/43, 2580/44, 2580/45, 2580/46, 2580/47, 2580/48, 2580/49, 2580/50, 2580/51, 2580/52, 2580/53, 2580/54, 2580/55, 2580/56, 2580/57, 2580/58, 2580/59, 2580/60, 2580/61, 2580/62, 2580/63, 2580/64, 2580/65, 2580/66, 2580/67, 2580/68, 2580/69, 2580/70, 2580/71, 2580/72, 2580/73, 2580/74, 2580/75, 2580/76, 2580/77, 2580/78, 2580/79, 2580/80, 2580/81, 2580/82, 2580/83, 2580/84, 2580/85, 2580/86, 2580/87, 2580/88, 2580/89, 2580/90, 2580/91, 2580/92, 2580/93, 2580/94, 2580/95, 2580/96, 2580/97, 2580/98, 2580/99, 2580/100		
INWESTOR	OSRODEK NARCISIAŃSKI KOTELNICA BIAŁCZAŃSKA SP. Z O.O.		
PRZEDMIOT PRAC	34-405 BIAŁKA TATRZAŃSKA UL. ŚRODKOWA 181 B		
BRANŻA	KONSTRUKCJA MURU OPOROWEGO PRZY ZBIORNIKU		
SKALA	1:50	WZGLĘD	PROJEKT BUDOWLANY
PROJEKTANT	mgr inż. GRZEGORZ KOS		
SPRAWDZAJĄCY	mgr inż. JAN BRYNIAŃSKI		
DATA	04.2019		
PODPIS			
PODPIS			